

Johanna

Johanna

P. Helle

Tehemi, Smit.

St. barth Johann
-Reedery gem Vra
geb. werf Rijks
Kapt. K. Ph. de K.

1896. Kapt. H. J. J. J.

1 ~~100~~ 1098. ~~sinter~~
naar Honolulu. en u
Cetlanti de Ocaan sinter

Barth Johanna' 377-713-1851

Kapt. H. B. Pichardt-1914

geb. Jelm Pot Eschout als Verhouveren
voor J. Vroeger Alberssendam
T. van Hilt koop 1858 de Verhouveren. en.
geeft de naam Johanna'.

1864. Kapt. A. Verduin 1860 onder West T. van Halst

te Rolindum. geadmistrand door J. W. Antkoning.

1872. 'Noord Holland' (ex Johanna) (ex Verhouveren)

Hede. W. Smit Pennaand. Kapt. T. B. Bloos [sch. 24]

408-

Bank 'Johanna'

377 - 713 - 1851

Kapt H. B. Pickardt-Piyy

geb. Jelm. P. Eshout als 'Vertrouwen'

voor J. Vroege Alblaszendam
T. van Halst koop 1850 de 'Vertrouwen' en

geeft de naam 'Johanna'.

1864. Kapt A. Verduin. 1868 redery Wed T. van Halst

te Rotterdam. geadm. rustend door J. W. Anthony.

1873. 'Koning Halland' (ex 'Johanna') (ex 'Vertrouwen')

Nederl. W. Smit Purmerend. Kapt. T. B. Bloos [schryf] 408

Tehemi, Smit.

St. bark Johanna' 1164 Ton. geb 1890

Redery gem Vroeg Albenverdan.

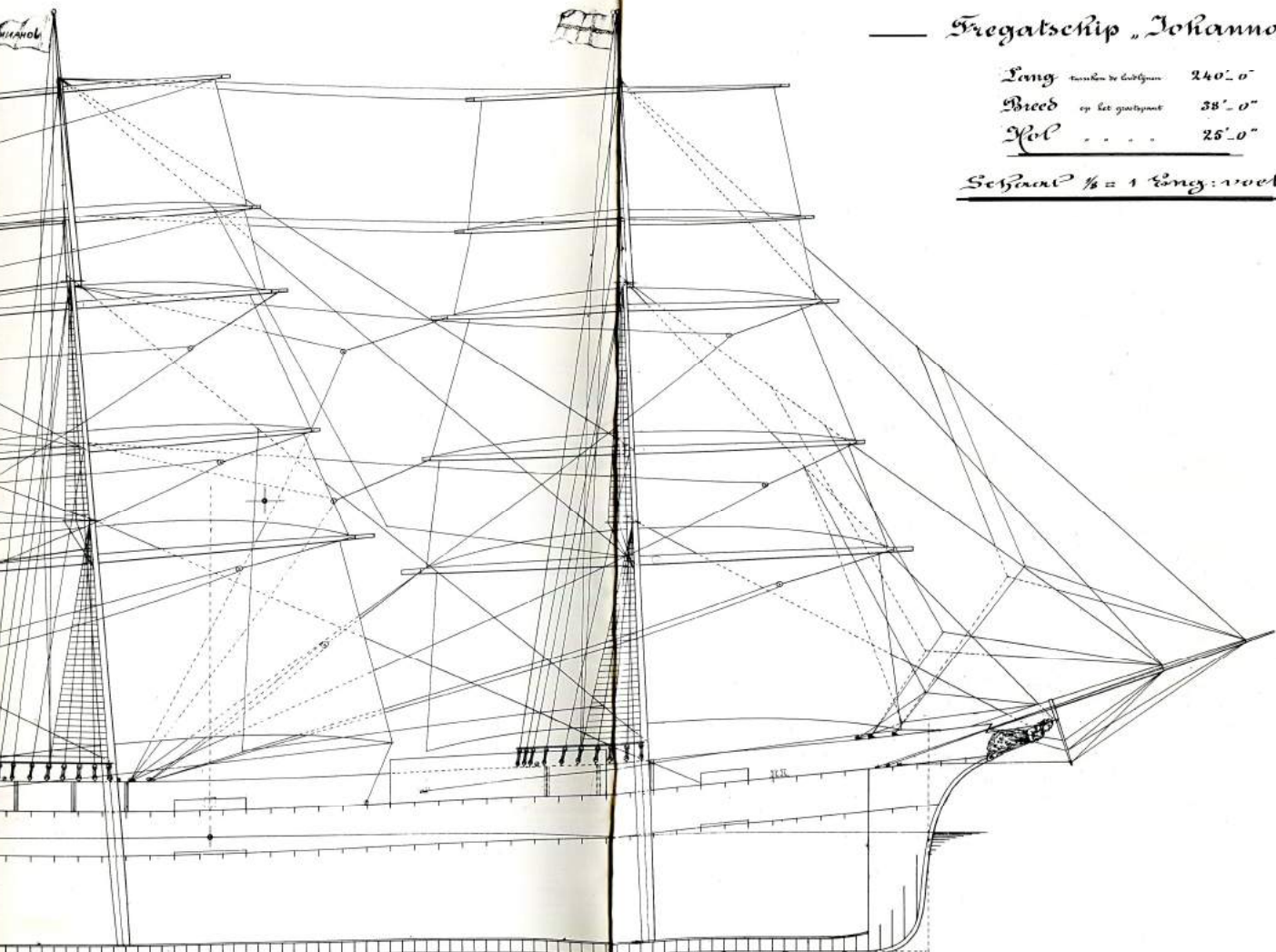
geb. werv. Rijker & Co Rotterdam

Kapt. K. Th. de Kooze, naamloos. P.F.R.S.

1896. Kapt. H. Ijshes. 1897. Kapt. L. Maars.

1 ~~11~~ nov. 1898. ~~zinkende~~ verlaten. van New York
naar Honolulu. en und 11 nov: 1898 in de
Atlantische Oceaen zinkende verlaten.

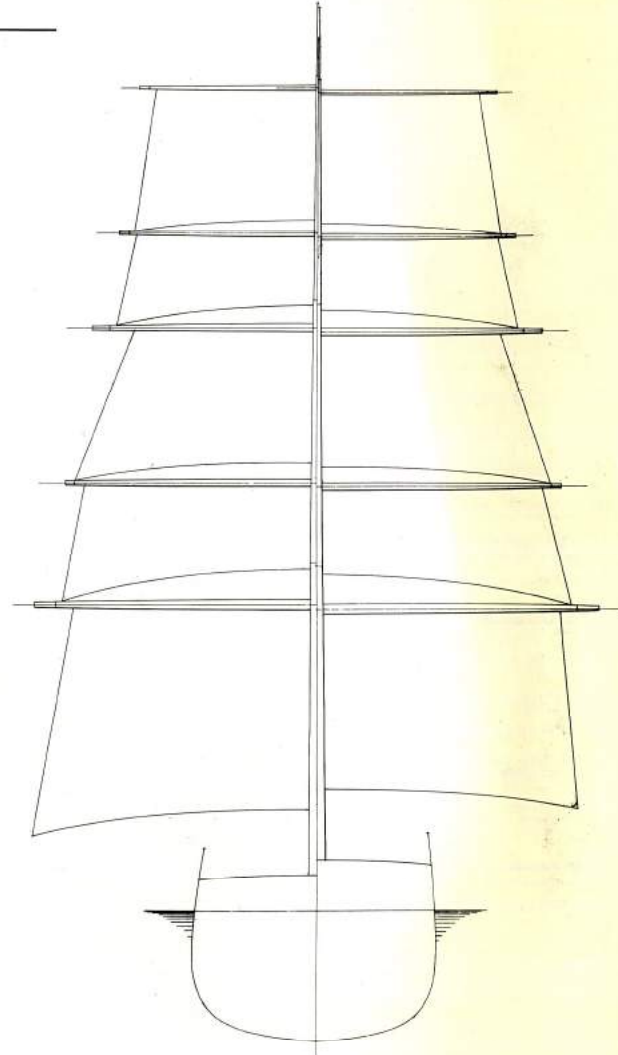
344 ~~707~~

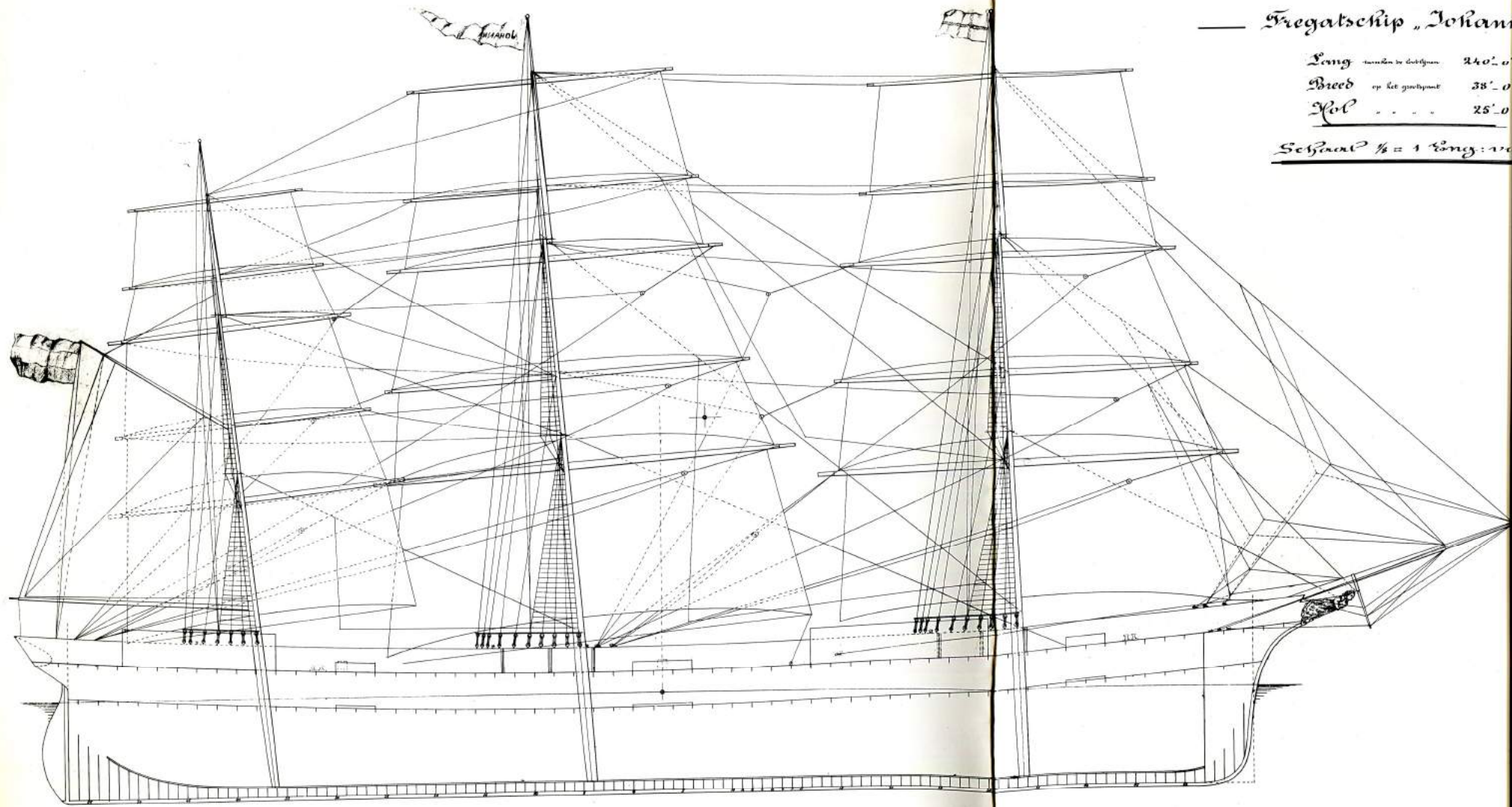


— Fregatschip „Johanna“ —

Lang zwischen de Masten 240'-0"
Breed op het grootste punt 38'-0"
Hol 25'-0"

Scheep $\frac{1}{4}$ = 1 Eng: voet





— Fregatschip „Johanna“

Lang van den deelsman 240' 0"

Breed op het gewicht 38' 0"

Vol 25' 0"

Scheep $\frac{1}{2}$ = 1 Lang: 120'

Johanna



gedeeltelijke. Begrupege. Johanna. Oct. 95. Port Natal.

81
Volschip "JOHANNA", staal, gebouwd 1891

Reder: J. Smit ~~Ezn.~~ Alblassendam, 1891-1900

Middelste rij 3e van rechts: kap. P. Helle



Midden: Kaplt. P. Helle met familie

a/b Johanna.

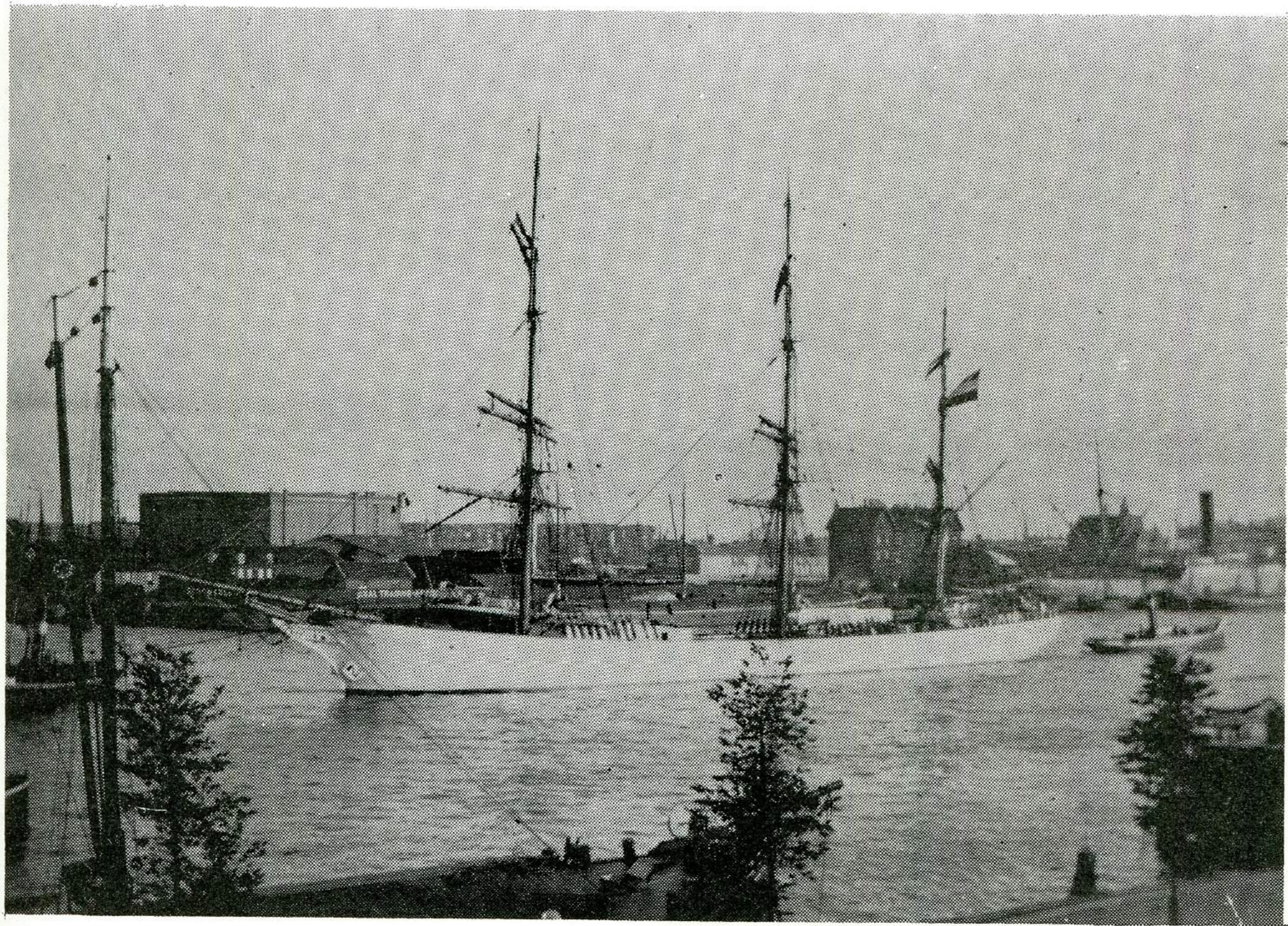


30 a

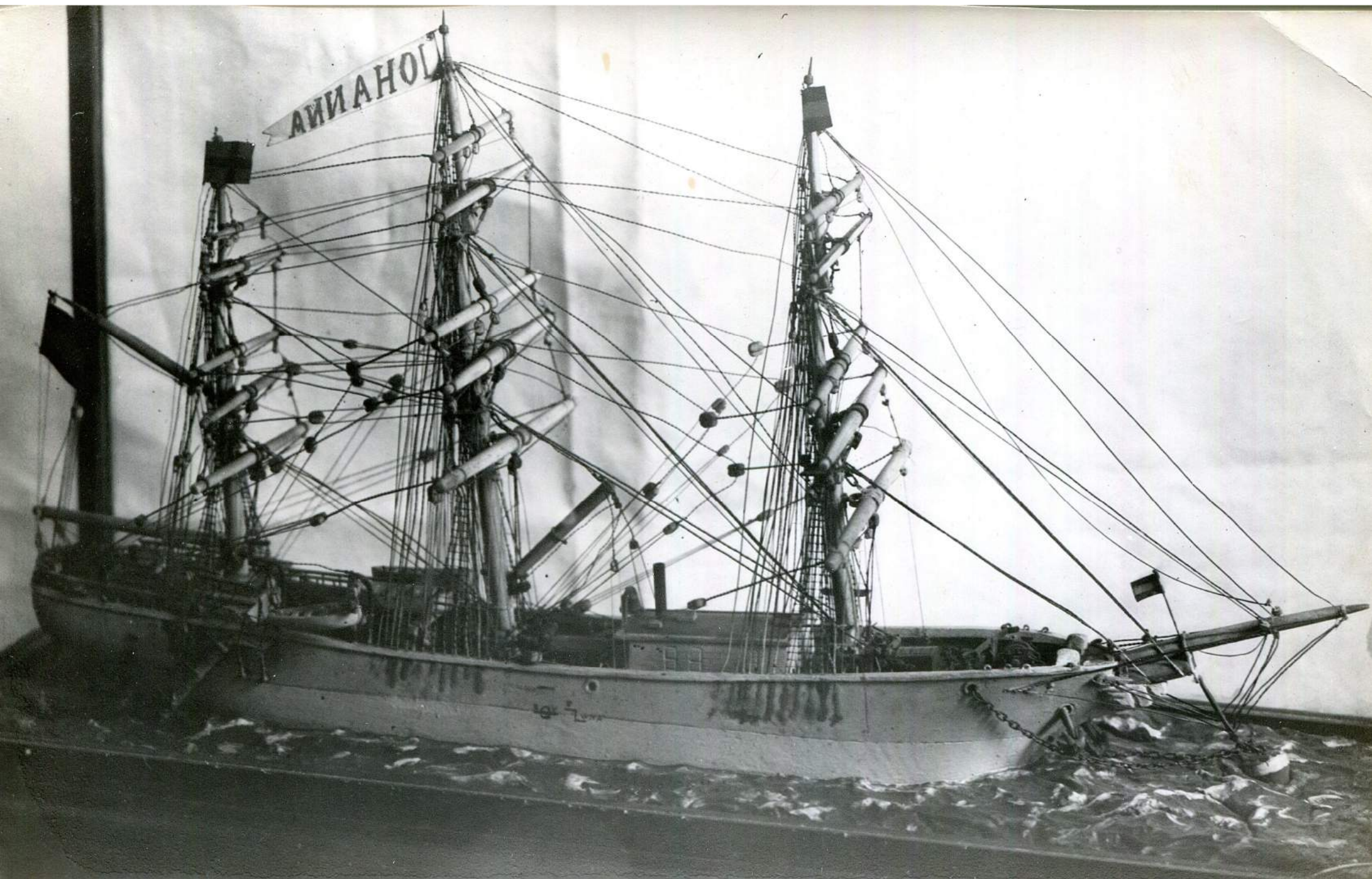
~~330~~

407

Jahanna in Durban.



407



~~340.~~ 407

(15)

III



342

17

III

Johanna

7

Kapt. P. Melle

Explicet Journal.

Tregal Johanna - Kapl PHelle
van Jan 11mi E2.

reis van Pattedam naar Samarang

Oct 1894 - Mecht 1895

112 dagen.

Goodwin's - reede Samarang.

Extract uit het Journaal van het Nederlandsch Fregatschip, "Johanna"

op de Reis van Rotterdam naar Samarang, van af 20 October - 94, tot en met 9 Maart, 95

Maand	Datum	Eemaal	Breede	Hoord	Lengte	Oost en West	Behouden koers	Verheid in mylen	Wind.		Barom.	Thermom.	Bemerkingen en Voorvallen.
									1 ste	2 de			
									12. u.	12. u.			
October	21	1	51° 40'	0° 44'	oost	W. b. Z.	2 1/2	2 1/2	Z. W.	Z. W.			Des s morgens van 20 October bij de uiterton, ligtte N. O. lijke koelte. rondlopende naar Z. W. met storm weer. hooge wilde zee dikke vuile lucht en veel regen.
"	22	2	51° 34'	1° 21'	1 1/2 mijl afstand	W. b. Z.	2 1/2	2 1/2	West	noord.			Hard storm weer s nachts gande weg afnemende en rondgaande tot frissche koelte van N. O. heijge lucht.
"	23	3	51° 34'	1° 21'	middag het vruurschip	N. W.	2 1/2	2 1/2	N. O.	Z. W.	29.42	16	Ongetadige frissche koelte, dikke lucht op de D. W. afnemende tot stil en rondlopende met B. amseils koelte naar Z. W.
"	24	4	50° 04'	4° 00'	West	Z. W. b. W.	2 3/4	2 3/4	Z. Z. W.	Z. O.	29.07	15	Afwisselende koelte tot Zwaar storm-weer, de wind heen en weder vliegende Barometer hard dalende.
"	25	5	50° 23'	3° 06'	0 1/4 N.	0 1/4 N.	8 3/4	8 3/4	West	West.	29.24	15	Storm en vliegend weer. hooge Wilde zee geweldig Zwaar wakkend schip, verloren met wegnemen het grootzeil 2 1/2.
"	26	6	50° 24'	2° 55'	0 1/3 N.	0 1/3 N.	2 1/2	2 1/2	Z. W.	W. Z. W.	29.50	15	steeds storm weer. verloren kruitstoper, op het laatst iets handsamer, het schip wakte geweldig Zwaar.
"	27	7	liepen achter Portland		en er niets te verdienen viel een schuitblaas op des namiddags voor 2 ankers ten anker		Wind ruimende tot N. W. en de Barometer rijgende		Zuid	Z. W.	29.30	15	weder aan nemende tot geweldig Zwaar storm weer. hevig Zwaar wakkend schip, berlaten om reden alles veel te lyden had en liepen naar de reide van Portland, waar wij en bleven aldaar ten anker tot 10 November. de rijgende gingen weder anker op; na nog eenmaal drift geuect te zijn, en te moeten veruilen voor 2 1/2.
Nov:	11	1	50° 14'	1° 44'	Z. O. b. Z. O.	1 3/4	1 3/4	West	W. Z. W.	W. Z. W.	29.52	15	Ongetadig buijge storm weer s nachts vliegend weer. verloren groot onder mastzeil, hevig Zwaar wakkend schip, alles had veel te lyden.
"	12	2	50° 13'	2° 24'	Z. Z. W. b. W.	W. Z. W.	2 1/2	2 1/2	Z. Z. W.	N. N. W.	29.49	15	alieder vliegend weer. eent van t. Zuid. later uit N. N. W. tot W. N. W. verloren om 2 de Grootzeil geheel aan flanden.
"	13	3	N. N. W.	2 mijl afstand	Op middag Beachy head	N. N. W.	2 1/2	2 1/2	N. N. W.	Z. W.	29.12	15	eerst handsamer. daarna dan nemend tot vligend orcaan van Zuid en Z. W. katen in de boog tuschen de Wight en aalpunt.
"	14	4	N. N. W.	3/4 mijl afstand	veyligt om oien de bint boeg	N. N. W.	2 1/2	2 1/2	Z. Z. W.	Z. Z. W.	29.12	15	en de seilen en boven Wight langz het kanaal weder in te loopen.
Nov:	15	5	liepen middags 12 u. den 14 November		waren des nachts rond het goerd wind geloopt		naar punt boven Beachy head en stunde onder om de Oost naar de hoordzee		W. Z. W.	W. Z. W.			van Beachy head steeds hevig vliegend storm weer een orcaan gelijk van Zuid en Z. Z. W. Passeeerde ten 6 u. avonds den 14 de Dungeness en liepen ten 8 u. savonds de Hoofden uit en de hoordzee in, en daarna beoosten de Goodwind zijnde bedande het weer. en namen Wind en zee af, ten 12 u. nachts de wind W. Z. W. en ligte koelte met plak water mooi weer, liepen nog wat in de N. W. en gingen des nachts ten 2 u. voor stilte en zwaare stroom om de hoord te anker in bovengenoemd Peiling. verbleven aldaar totaterdag 17 November, en begonnen altoen met moei weder de reis weder op nieuw. na veel tegenpoed, met de hoop het nu beter mocht gaan.
November	18	1	51° 34'	1° 21'	1 1/2 mijl af	N. W.	2 1/2	2 1/2	Z. W.	Z. Z. W.	30.16	16	Op middag Dungeness. ligte afwisselende heen en wederlopende koelte. koosten en kruitstien het kanaal weder in. Snachts dik van mist.
"	19	2	51° 34'	1° 21'	op middag Beachy head	N. W.	2 1/2	2 1/2	Z. W.	Z. Z. W.	30.20	16	Ligte afwisselende koelte. mooi weer, kruitstien en kooste naar gelienkheid.
"	20	3	51° 34'	1° 21'	op middag St. Catarina	N. W.	2 1/2	2 1/2	Zuid	Z. Z. W.	30.24	16	alles als vooren. afwisselende koelte. mooi weer.
"	21	4	50° 17'	1° 44'	Went	N. W.	2 1/2	2 1/2	Z. Z. W.	N. W.	30.45	16	ongetadige frissche koelte en flaauw. mooi weer. wolkdrigende lucht. Vinden als boven.
"	22	5	50° 17'	1° 44'	op middag Prawl punt	N. W.	2 1/2	2 1/2	N. O.	Z. W.	30.30	16	alles als vooren.
"	23	6	49° 32'	5° 03'	Z. W. 1/4 W.	2 0	2 0	stil	O. Z. O.	O. N. O.	30.25	16	ligte koelte tot stil rondgaande en weder doorkomende ligte koelte s nachts 2 u. laast peiling en vakenring Toun Eddy stone hoord. 3 mijl.
"	24	7	47° 54'	8° 06'	Z. W. 1/3 W.	39 1/2	39 1/2	gegint beuteh	O. N. O.	O. N. O.	30.06	14	Ligte tot bramseils koelte. Wolkdrigende lucht. mooi weer. West 1/2 zee.
"	25	8	46° 23'	11° 36'	Z. W. 1/3 W.	8 0	8 0	Behouden voor 2 Etmalen	O. N. O.	Z. O.	30.03	16	Zeer afwisselend van wind. weer in lucht, mooi weer hooge voorlijke of wolkdrigende rolling. Stampend schip.
"	26	9	44° 40'	14° 22'	Z. W. 1/3 W.	39	39		Z. O.	O. N. O.	30.09	16	afwisselende koelte en lucht. W. Z. W. deining.
"	27	10	41° 13'	16° 55'	Z. Z. W. 1/2 W.	38 1/2	38 1/2		O. N. O.	O. N. O.	30.13	16.72	frissche tot stijve massseils koelte. wolkdrigende lucht oostelij aan nemende zee.
"	28	11	34° 07'	19° 18'	Z. Z. W. 1/2 W.	67	67		N. O. b. N. O.	N. O. b. N. O.	29.44	17.5	stijve massseils koelte tot storm. zee hooge aamhietende zee, van N. O. veel water aan dek swaan wakkend schip.
"	29	12	34° 18'	22° 01'	Z. Z. W. 1/2 W.	57	57		N. O.	N. O.	29.66	19	Storm weer ongetadige a. buijge vegen Donder en wolkdrigende. Wilde hooge zee. het gaat moei vooruit.

Vervolg Voormeld Extract. Maand. November / December - 94

Maand	Datum	Breedte Noord	Lengte West	Behouden Koers	Behouden in Trij. Lon.	Wind		Baro- en Thermo- meter.	Bemerkingen & Voorvallen.
						1 ste 12 u.	2. de 12 u.		
Nov:	30	13 31° 30	23° 44	Z.Z.W. 1/2 W	47 1/2	N.O.	N.O.	29.85	Storm w. en ongestadig met buien. later afnemende tot Bramseels koelte.
December	1	14 24° 50	23° 39	Z. 1/8 O	37	N.O. Noord	N.W.	29.82	Deer ongestadig afwisselende koelte en lucht. soms regen. afnemende see.
	2	15 25° 50	22° 13	Z. 1/4 O	87 1/2	N.W.	N.W.	30.05	Ligte tot frissche bramseels koelte en weder flaauwe walkdrijvende lucht.
"	3	16 24° 32	22° 23	Z. 3/4 W	19 3/4	N.W.	West	30.10	afwissel. koelte, flaauw en stil. Walkdrijv. lucht, kalme see.
"	4	17 23° 24	22° 50	Z. 1/4 W	18	West	O.Z.O.	30.23	flaauw en ligte koelte, welch: lucht kalme see.
"	5	18 21° 41	23° 10	Z. 1/4 W	26 1/2	N.O.	O.N.O.	30.23	Alles als voren, tot gestadige ligte bramseels koelte
"	6	19 19° 24	24° 42	Z.Z.W. 3/4 W	38 1/2	N.O.	O.N.O.	30.19	Ongestadige koelte afwisselende lucht. soms regen buitjes
"	7	20 17° 12	25° 37	Z. 1/4 W	36	Oost.	Oost	30.20	Ongestadig soms frissche koelte. walkdrijvend lucht
"	8	21 13° 23	25° 34	Z. 1/8 O.	27 1/4	O.Z.O.	O.Z.O.	30.12	Taksende voormiddag het eiland St. Antoni.
"	9	22 12° 59	25° 32	Z. 1/8 O.	36	Oost	O.N.O.	30.06	Afnemend flaauw en stil, ongestadige koelte afwisselende lucht.
"	10	23 10° 46	25° 39	Z. 1/4 W	33 1/2	N.W.O.	N.O.	30.06	Afwisselend soms frissche koelte. voren alles als voren.
"	11	24 7° 54	25° 18	Z. 3/4 O	43	O.N.O.	O.N.O.	30.06	Deer ongestadig tot frissche koelte, voren alles als voren.
"	12	25 5° 51	24° 59	Z. 3/4 O	31 1/2	O.N.O.	O.N.O.	30.04	Bramseels koelte. walkdrijvende lucht, kalme see.
"	13	26 4° 33	25° 05	Z. 1/8 W	19 1/2	O.N.O.	O.Z.O.	29.99	afwisselende ongestadige koelte en buien walkdrijvende en dik betrokken lucht met buien. Donder. weerlicht en regen
"	14	27 3° 32	24° 56	Z. 1/2 O	66	O.Z.O.	Z. 1/2 O.	29.94	Ongestadig hem en weerden loopende buien en m. verskoken licht. Donder. weerlicht en regen.
"	15	28 2° 13	26° 11	Z.W. 1/8 Z	27	O.Z.O.	Z. 1/2 Z.	28 1/2	Alles als voren tot ligte koelte walkdrijvende lucht.
"	16	29 0° 10	28° 22	Z.W. 1/8 W	45	O.Z.O.	Z.O.	30.05	Afwisselende ligte koelte soms flaauw Walkdrijvende lucht.
"	17	30 1° 57	29° 36	Z.Z.W. 3/4 W	37	Z.O.	Z.O.	30.04	Gestadige bramseels koelte. walkdrijvende lucht.
"	18	31 4° 25	31° 10	Z.Z.W. 3/4 W	44	Z.O.	O.Z.O.	28 1/2	Gestadige Passaat koelte. helder walkdrijvende lucht.
"	19	32 4° 23	31° 40	Z.W. 1/8 W	45	O.Z.O.	O.F.Z.	29.43	Gestadige Passaat koelte. helder walkdrijvende lucht.
"	20	33 10° 20	32° 02	Z. 3/4 W	44	O.F.Z.	O.F.Z.	28 1/2	Alles als voren en afwisselende koelte
"	21	34 13° 07	32° 25	Z. 3/4 W	42	O.F.Z.	O.F.Z.	30.03	alles als voren.
"	22	35 15° 48	32° 27	Zuid	40 1/2	Oost	O.F.N.	29	Alles als voren tot flaauw O.Z.O. rolling
"	23	36 18° 41	32° 58	Z. 1/4 W	43	O.F.Z.	O.F.Z.	30.10	Afwisselende Passaat koelte. helder walkdrijvende lucht.
"	24	37 21° 25	32° 23	Z. 1/2 O	41	O.N.O.	O.N.O.	30.18	Alles als voren
"	25	38 23° 11	31° 54	Z. 1/2 O	27 1/2	O.N.O.	O.N.O.	28 1/4	Alles als voren.
"	26	39 24° 56	31° 15	Z. 1/2 O	24 3/4	Oost	O.F.N.	30.25	Alles als voren.
"	27	40 26° 53	30° 21	Z.Z.O.	31	Oost	O.N.O.	30.23	ligte koelte afnemend tot flaauw. helder welch: tot bronjege lucht
"	28	41 28° 54	28° 29	Z. 1/2 Z	39	N.N.O.	N.O.	30.13	als voren, tot ligte koelte helder bewolkte lucht.
"	29	42 30° 09	26° 46	Z. 1/2 O	28 1/2	N.N.W.	Z. 1/2 W.	30.17	heel flaauw en ligte koelte afwisselende lucht. praaiden en
								30.11	Americaans schip K.B.L.G. 41 dagen van New York bntend Javan
								27 1/2	Panende en om de N.O. liggend ingeloch 3/4 schip. verscht. bns
								27 1/2	willen reporteren. Afwisselende koelte. bewolkte lucht.
								30.21	Bramseels tot varierende koelte en flaauw afwisselende
								24	bewolkte lucht. soms buien Z.W. rolling.

Vervolg voormeld Extract. Maand. December 94 Januari, 95

Maand	Datum	Etmaal	Breedte Zuid	Lengte West	Behouden koers	Vakend in mijlen	Wind		Barom.	Thermom.	Bemerkingen e. Voorvallen
							1ste 12 u	2 de 12 u			
December	30	43	31° 26'	27° 29'	Z 1/2 O	40	Z.Z.O	Z.O	30.25		Afwisselende flaauwe koelte, afwisselende lucht en buien. hooge Z.W. Z.W.
	31	44	32° 24'	24° 04'	Z 1/2 O	16	Oost Noord	Stil N.W.	30.09		Deer ongelijk. Soms stil, afwisselende lucht. Z.W. deining aanwakkerende tot stijve koelte. helder wolkdrijvende tot betrokken lucht. met regen. hooge rolling N.W. en Zee.
1895	1	45	34° 28'	24° 28'	Z 1/2 O	45	N.W.W	West	29.84		Deer ongetadig flaauw en welen stijve koelte met buien betrokken buijge lucht met regen. later afklarende afnemend tot flaauwe ligte koelte. afwisselende wolkdrijvende lucht, hooge rolling W.Z.W.
"	2	46	36° 14'	21° 25'	Z 1/2 O	91	Z.W.	Z.Z.W.	16.3/4		afwisselende ligte tot stijve bramseils koelte en weer ongestadig wolkdrijvende lucht. hooge rolling W.Z.W.
"	3	47	36° 54'	19° 29'	O.Z.O.	25 1/2	Z.W.	W.N.W.	30.18		afwisselende ligte tot stijve bramseils koelte en weer ongestadig wolkdrijvende lucht. hooge rolling W.Z.W.
"	4	48	37° 31'	14° 04'	O.Z.O	30	hooid	N.O.	16		afwisselende ligte tot stijve bramseils koelte en weer ongestadig wolkdrijvende lucht. hooge rolling W.Z.W.
"	5	49	39° 10'	14° 22'	Z.O. 3/3 O	40 1/2	N.O.	N.O.	30.28		afwisselende ligte tot stijve bramseils koelte en weer ongestadig wolkdrijvende lucht.
"	6	50	40° 24'	10° 24'	O.Z.O	51	N.O.	N.O.	30.13		ongestadige stijve bramseils koelte. bewolkte heijze lucht. hooge zee. N.W. deining W.Z.W.
"	7	51	41° 23'	6° 00'	O.Z.O	50 1/2	N.W.	N.W.	30.09		aannemende tot harde bramseils koelte. met flagen en buien weder afnemende dik betrokken vuil lucht reegen en afklarende afnemende koelte tot flaauwe en stil wolkdrijvende lucht hooge Z.W. rolling. swaan sliggend schip.
"	8	52	41° 13'	4° 36'	O 3/4 N.	16 1/2	Z.Z.W.	Z.Z.W.	30.06		Afwisselende flaauwe koelte. helder wolkdrijvende lucht.
"	9	53	41° 16'	2° 25'	O 1/4 Z.	24 1/4	Z.Z.W.	Z.Z.W.	30.20		flaauw stil tot aanwakkerende koelte afwisselende lucht. afwisselende ongetadige en weder stijve koelte. wolkdrijvende tot betrokken lucht. en reegen Z.W. deining.
"	10	54	41° 24'	0° 55'	O 1/3 Z.	14	Stil	N.W.	18		aannemend tot harde koelte ongetadig en weder afnemend tot flaauw, dik betrokke lucht met mist en regen.
"	11	55	41° 48'	2° 42'	O 3/4 Z.	41 1/4	N.W.W	N.W.W.	29.76		stil flaauw tot aanwakkerende frische bramseils koelte betrokken lucht met afwisselende mist en regen. hooge rolling Z.W.
"	12	56	42° 34'	7° 26'	O.Z.Z.	95	hooid	N.W.	29.64		aannemende tot stijve bramseils koelte en weder flaauwe dikke licht met mist en reegen tot wolkdrijvende. hooge Weste Zee.
"	13	57	42° 58'	10° 03'	O 7/8 Z.	29 1/4	N.W.	N.W.	16		afwisselende bramseils tot ligte koelte afwisselende bewolkte betrokken en mistige lucht.
"	14	58	43° 44'	15° 08'	O.Z.Z.	84	W.Z.	W.Z.	29.81		flaauw en ligte helder en weder loopende koelte. betrokken wolkdrijvende lucht. wisselende rolling.
"	15	59	44° 16'	19° 28'	O.Z.Z.	34	W.Z.	W.Z.	14 1/4		aanwakkerend tot ongetadig stijve bramseils koelte betrokken en wolkdrijvende lucht en dik van mist. Passende P.W. een grote ysberg 18/ acht middag.
"	16	60	44° 58'	19° 54'	O.Z.Z.	46	N.W.	N.W.	13 1/4		afwisselend flaauw en stil en weder aanwakkerende koelte dik betrokken lucht mist en weder afklarende Passende voormiddag 3 Q. ystagen.
"	17	61	44° 58'	23° 54'	O.Z.O	46	N.W.	N.W.	29.91		flaauw tot stijve koelte en ongetadig. bewolkte en betrokken lucht bij afwisselend reegen. pas om 10 Jan. reeg 3 ystagen.
"	18	62	45° 16'	28° 01'	O 7/8 Z.	138	Z.W.	Z.Z.W.	29.42		flaauwe tot stijve koelte en ongetadig. bewolkte en betrokke lucht bij afwisseling reegen.
"	19	63	45° 15'	30° 09'	O 1/8 N.	22 1/2	Z.W.	West	29.63		frische koelte afwisselende lucht. soms reegen Z.W. rolling
"	20	64	45° 27'	34° 12'	O 1/3 Z.	43	W.Z.	W.Z.	11.5		Passende Dag wacht en Voormiddag 5 ystagen
"	21	65	45° 23'	39° 09'	O 1/8 N.	52	West	West	29.65		frische en stijve koelte afwisselende wolkdrijvende en buijge lucht met reegen. Passende achtmiddag 2 1/2 nog eenige kleine ystagen
"	22	66	45° 35'	44° 40'	O 1/4 Z.	58	W.N.W.	W.N.W.	12		afwisselende bramseils koelte met buijge afwisselende buien en wolkdrijvende lucht. Passende voormiddag nog 1 Q. ystagen
"	23	67	45° 22'	44° 08'	O 1/3 N.	47 1/2	West	West	29.46		frische tot stijve en harde koelte afwisselende helder en wolkdrijvende lucht. Passende voormiddag nog 1 Q. ystagen
"	24	68	44° 38'	54° 32'	O 1/2 N.	58	W.N.W.	W.N.W.	29.41		frische tot stijve en harde koelte afwisselende helder en wolkdrijvende lucht, hooge westelijke rolling.
"	25	69	43° 54'	59° 34'	O 1/2 N.	56	W.N.W.	W.N.W.	12.5		stijve bramseils tot ligte koelte betrokken bewolkte lucht. soms helder. deining Z.W. en N.W.
"	26	70	43° 25'	64° 34'	O 1/3 N.	54	W.N.W.	W.N.W.	29.48		gestadig frische tot stijve bramseils koelte en weder hardramer. betrokke bewolkte troepige buijge lucht.
"	27	71	42° 34'	68° 14'	O.N.O	42	W.N.W.	W.N.W.	17.5		ongestadig afnemend tot stil en weder aanwakkerende tot harde maure. koelt betrokke lucht met reegen en weder afklarende 'nocht' log. Passende voormiddag 3 ystagen
"	28	72	40° 57'	71° 31'	N.O. 3/4 O	46	Stil	Z.W.	30.01		frische tot gestadige bramseils koelte op het toetst iet flaauw wolkdrijvende lucht. hooge zee Z.W. en rolling van N.O.

Vervolg voormeld Extract. Maand Januari & Februari 1895

Maand	Dag	Ermal	Breedte Zuid.	Lengte Oost	Behoudin Kroon	omkred in Myl.	Wind		Barom. in Therm.	Bemerkingen & Voorvallen
							12 u	2 da 12 u.		
Jan:	29	73	38° 55'	72° 29'	N.N.O.	30 1/2	O 20 Oost	O 20 Oost	30-10	ongestadige binnens koelte tot storm weer met harde flagen
"	30	74	38° 36'	72° 55'	N.N.O. 1/30	36 1/2	N.O. N.O.N.	N.O. N.O.N.	30-27	van 't Oost. aannemende de wolkdrijv. tot betrokke lucht. soms regen. hevig storm weer en weder afnemend tot stil en aanwakkerende tot lichte koelte. afwisselende betrokken en wolkdrijvende lucht @ Zee
"	31	75	39° 13'	76° 06'	O 20 3/40	38 1/2	N.O. N.O.	N.O. N.O.	30-22	afwisselende binnens koelte, betrokke wolkdrijvende en heilige lucht, soms mistig. Oostelijk deining.
Februari	1	76	39° 05'	79° 55'	O 1/4 N.	45	N.O. N.O.	N.O. N.O.	30-24	lichte tot stijve koelte en weder flaaum afwisselen de heilige en wolkdrijvende lucht.
"	2	77	38° 41'	82° 18'	O.N.O. 1/80	28	hoord hoord	hoord hoord	30-28	afwisselende lichte koelte afwisselende lucht.
"	3	78	38° 01'	84° 11'	N.O. 1/30	24 1/2	N.O. N.O.	N.O. N.O.	30-25	als vooren. soms heel flaaum, moer weer kalme see. des smorgens ten 7 ^u overleed H. J. van Krimpen.
"	4	79	36° 48'	86° 03'	N.O. 1/20	29 1/2	N.W. N.W.	N.W. N.W.	30-17	afwisselende lichte koelte moer weer afwisselende lucht.
"	5	80	35° 28'	88° 17'	N.O. 3/30	33 1/2	N.W. N.W.	N.W. N.W.	30-17	setten ten 10 ^u voormiddag het lijk van H. J. van Krimpen overboord.
"	6	81	33° 37'	90° 19'	N.O. 1/4 N.	36 1/2	N.W. N.W.	N.W. N.W.	30-03	alles als vooren. op het laat buigig.
"	7	82	32° 25'	90° 58'	N.N.O. 1/30	14 3/4	O 20 O 20	O 20 O 20	30-09	afwisselend on-geestadig en buigig wolkdrijvende en buigig lucht met nu en dan regen.
"	8	83	31° 08'	90° 47'	N 1/2 W	22	N.O. N.O.	N.O. N.O.	30-21	flaaum koelte. soms stil. bewolkte lucht.
"	9	84	29° 57'	90° 10'	N.N.W. 1/20	19 1/2	O.N.O. Zuid	O.N.O. Zuid	30-16	alles als vooren.
"	10	85	29° 18'	90° 28'	N.O. 1/80	10 1/2	Z 20 Z 20	Z 20 Z 20	30-15	flaaum stil en rondlopend koeltje afwisselende lucht.
"	11	86	26° 52'	92° 44'	N.O. 1/2 N	47 1/2	O 20 O 20	O 20 O 20	30-04	alles als vooren en stil.
"	12	87	24° 22'	94° 18'	N.N.O. 1/30	9 3	O 20 O 20	O 20 O 20	30-08	doorkomende frische koelte, wolkdrijvende som buigig lucht.
"	13	88	21° 37'	95° 25'	N.O. 1/80	44	O 20 O 20	O 20 O 20	30-21	ongestadige koelte wolkdrijvende lucht.
"	14	89	19° 16'	97° 21'	N.O. 1/30	44 1/2	O 20 O 20	O 20 O 20	24	alles als vooren. Z.W. deining.
"	15	90	16° 29'	98° 23'	N.O. 1/30	46 1/2	O 20 O 20	O 20 O 20	30-10	afwisselende frische koelte soms buitje wolkdrijvende lucht.
"	16	91	13° 30'	98° 54'	N 1/80	43 1/2	O 20 O 20	O 20 O 20	25 1/4	alles als vooren.
"	17	92	11° 58'	99° 19'	N.O. 1/30	23 3/4	O 20 O 20	O 20 O 20	29 1/2	afnemende koelte soms flaaum en stil. helder wolkdrijvende lucht.
"	18	93	11° 07'	99° 18'	N 1/8 W.	12 3/4	O 20 O 20	O 20 O 20	29	flaaum koelte. soms stil. vanden als vooren.
"	19	94	10° 22'	99° 31'	N.O. 1/30	11 3/4	O 20 O 20	O 20 O 20	30-01	alles als vooren.
"	20	95	9° 34'	99° 32'	N 1/8 O	12	O 20 O 20	O 20 O 20	29 3/4	flaaum en stil en rondlopende koelte. wolkdrijvende en betrokken lucht. buigig en regen. en weder afklarende
"	21	96	9° 03'	99° 39'	N 3/4 O	7 3/4	O 20 O 20	O 20 O 20	30-02	alles als vooren helder bewolkte lucht.
"	22	97	8° 25'	99° 34'	N.N.O.	10 1/4	O 20 O 20	O 20 O 20	32 05	alles als vooren. bevonden ieder dag tuschen 2 tot 5 myl stroom
"	23	98	7° 43'	100° 40'	N.O. 1/40	13 1/2	O 20 O 20	O 20 O 20	30-05	afwisselend flaaum en stil. bewolkte buigig lucht. en in de West regen, afwisselend. deining Z.O. en Zuid.
"	24	99	6° 46'	101° 14'	N.N.O. 1/40	16	O 20 O 20	O 20 O 20	29	flaaum koelte, helder bewolkte lucht. donder weelicht en regen
"	25	100	6° 05'	101.32	N.N.O. 1/80	11 1/4	O 20 O 20	O 20 O 20	30-02	alles als vooren en stil. rechts dikke lucht
"	26	101	5° 49'	101° 22'	N.N.O. 1/20	4 3/4	O 20 O 20	O 20 O 20	29 45	meestal stil, helder bewolkte lucht. deining duidelijk.
"	27	102	5° 56'	101.35	Z.O. 1/40	3 3/4	O 20 O 20	O 20 O 20	30	flaaum ruchtjes doch meest stil, helder wolkdrijvende lucht. soms buigig in de kern. deining Zuid en Z.O.
"	28	103	5° 44'	101° 49'	N.O. 1/30	4 3/4	O 20 O 20	O 20 O 20	30-02	alles als vooren, dierom steeds rond zonder voortgang.

Vervolg Extract journaal - Johanna van de Reis van
 Rotterdam naar Java van af October 94 tot Maart 95 maand. Maart.

Maand.	Breedte Breed.	Lengte Oost.	Bekonden koers.		Wind		Uur	Wingveloheid, Bemerkingen & Voorvallen.
					1ste 12u	2de 12u:		
Maart 1	104 58 8	101° 50	NO 1/8 O	9 1/2	NO Zuid.	ZO ONO	30-01 20	Flauw en stil, met rondlopende koeltjes en snachts bureg. Keegen met den dag land in t'zicht. het welke later bleek het Eiland Engano te zijn. bevonden dat wij daan de Chronometer 28' lengte te veelij geplaatst worden.
" 2	105 5° 24	101° 53	ZFO	1 1/2	Stil	ONO OZO Stil	29-49 30	Seinde nog met een ingehoke boat, van lengte a. gearpateent alles ah vooren. Inmiddag het Eiland O 1/4 2.3 mijl afstand.
" 3	106 5° 13	102° 29	ONO 1/4 O	9 1/4	Hil ZO	ZO NO+N.	30-03 20	flaauw en stil tot ligte koelte. afwisselende tot dikke lucht en regen, passende snachts het Eiland Engano afwisselende kielte. betw tke wolk drij vende lucht
" 4	107 6° 11	104° 49	OZO 1/2 O	3 1/2	NO WZWO	WZWO WZW.		mit den dag de vlakke kreh. Sumatra in t'zicht. afwisselende koelte en lucht. lipen straat suende in.
" 5	108 5° 34	106° 44			WZ ZW	WZW West		en door en passende snachts St Nicolaas punt. waren den middag ten 12 ^u Maart rood van Batavia.
" 6	109 5° 51	107° 44	O 1/4 N	15	WZW W+N.	ZZO Stil		afnemende koelte flauw en stil snachts Dond weelicht, regen en omlopende wind.
" 7	110 6° 19'	108° 47	ZO 1/2 O	15	NW ZWO	ZWO ZWO		flauw en stil ligte koelte. Passende snachts ten Van Tagal Zuid het van van de Boempe eilanden.
" 8	111 6° 37	109° 26	ZO 1/2 O	11	NW W+N	ZZO Stil		Alle ah vooren en geheel stil snachts 12 ^u Van Tagal Zuid
" 9	112 6° 48	109° 59	OZO	9	hoed ZW	ZW hoed.		flauw en stil. des middag ten 12 ^u nog ongeren 6 mijl van de reede van Samanang. deren van Stelten. en arrivende den avonds ten 8 ^u 30 in reede van Samanang.

9 Maart 1895 Samanang

J. Helle